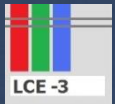


# Digital Signage Software LCE-3



Unsere Philosophie lautet ...

## die richtige Information zur richtigen Zeit am richtigen Ort

Die LCE-3 Digital Signage Software wurde für die Herstellung von Contents und für die Distribution der Inhalte auf externe Bildschirme konzipiert. Dazu stehen verschiedene Tools zur Verfügung.

### LCE-3 Management Software

Diese Software wird auf einem oder auf mehreren Arbeitsplätzen installiert. In Verbindung mit PowerPoint oder anderen Programmen werden die Contents erstellt. Es können auch Bilder und Filme über das System verwaltet werden. Das Versenden der einzelnen Contents wird über eine Zeitmaske vorgenommen. Dank der kontinuierlichen Überwachung der Hardware ist sichergestellt, dass die Verbindung zu den einzelnen Displays vorhanden ist.

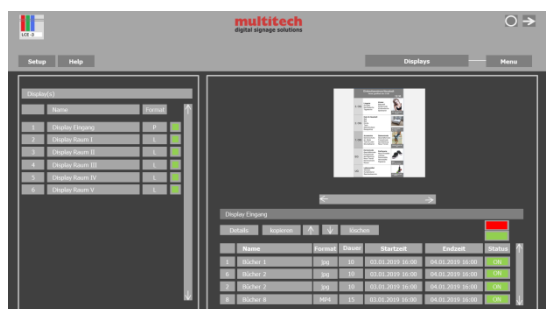
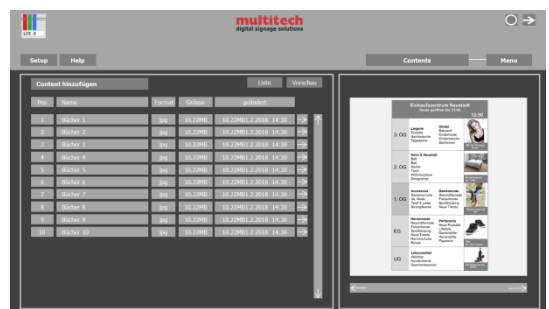
### LCE-3 Player Software

Die Software ist bereits auf einem entsprechenden Player installiert. Dieser muss nur noch mit einem Netzwerk auf der einen Seite und dem Display auf der anderen Seite verbunden werden. Für die Bildübertragung steht ein HDMI-Anschluss zur Verfügung.

Verschiedene Formate für Bilder, Texte und Filme können zeitgesteuert präsentiert werden. Funktionen wie Wiederholungen, Anzeigedauer, Wochentage usw. können über die LCE-3 Software festgelegt werden.

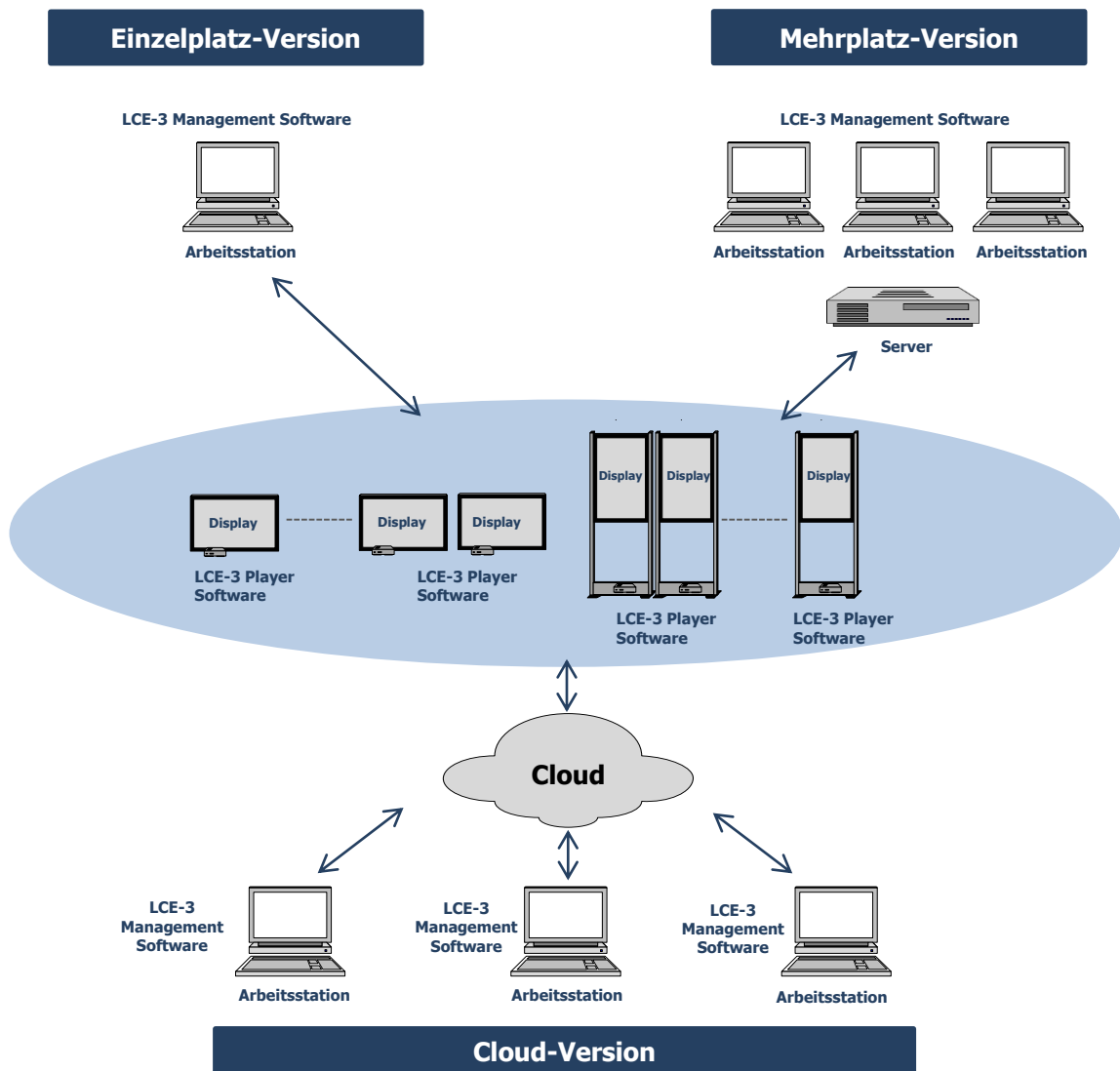
### Hauptmenüs

- Die Content-Liste mit der Auflistung aller vorhandenen Inhalte
- Display-Liste mit der Auflistung aller Player im Netzwerk
- Zeit-Management für die Contents
- Setup für die Systemkonfiguration



# LCE-3

## Einzelplatz-, Mehrplatz- und Cloud-Version



### Einzelplatz Version

Die LCE-3 Management Software wird auf einen beliebigen Windows Rechner installiert und steuert über das Netzwerk die LCE-3 Player. Die Contents werden auf derselben Arbeitsstation gespeichert und die Player holen sich die Daten direkt von diesem Gerät. Die Verbindung kann über Kabel oder über WLAN sichergestellt werden.

### Mehrplatz-Version

Die LCE-3 Management Software wird auf mehreren Windows Rechnern im gleichen Netzwerk installiert. Die Daten liegen auf dem Server und die einzelnen Player holen sich die vorgesehenen Contents vom Server.

### Cloud-Version

Die LCE-3 Management Software wird auf einem oder mehreren Arbeitsplätzen an verschiedenen Standorten installiert. Diese haben über Internet Zugang zu der LCE-3 Cloud. Die Daten werden in der Cloud gespeichert. Die Player holen sich über Internet die Contents ebenfalls von der Cloud.

**avacom**  
audio video automation

avacom (Deutschland) GmbH

Standort NRW  
Hammer Landstr. 113  
D-41460 Neuss

Standort BW  
Wilhelm-Binder-Str. 19  
D-78048 Villingen-Schwenningen

Tel +02131 133 699 1  
Fax +02131 133 699 3  
Email [info@avacom.com.de](mailto:info@avacom.com.de)  
WEB [www.avacom.com.de](http://www.avacom.com.de)